

stavba: **AMFITEÁTER ŠEMŠA**

investor:
Obec Šemša
Šemša 116
044 21 Šemša

lokality:
Obec Šemša, Šemša 116, 044 21 Šemša
k.ú.: Šemša
parc. č.: 514/1

autori:
Ing. arch. Lukáš Vasil

hl. inžinier projektu:
Ing. arch. Lukáš Vasil

PERDO s.r.o.
Severná 3, 045 01 Moldava nad Bodvou
info@architektukas.sk, 00421 903 518 027

Táto projektová dokumentácia je dôstojným majetkom spoločnosti PERDO s.r.o. Akékoľvek rozmnožovanie jej časti, celku alebo prenesenie treťou osobami je povolené len s písomným súhlasom manažmentu spoločnosti.

vypracoval:
Ing. arch. Lukáš Vasil
zodpovedný projektant:
Ing. arch. Lukáš Vasil

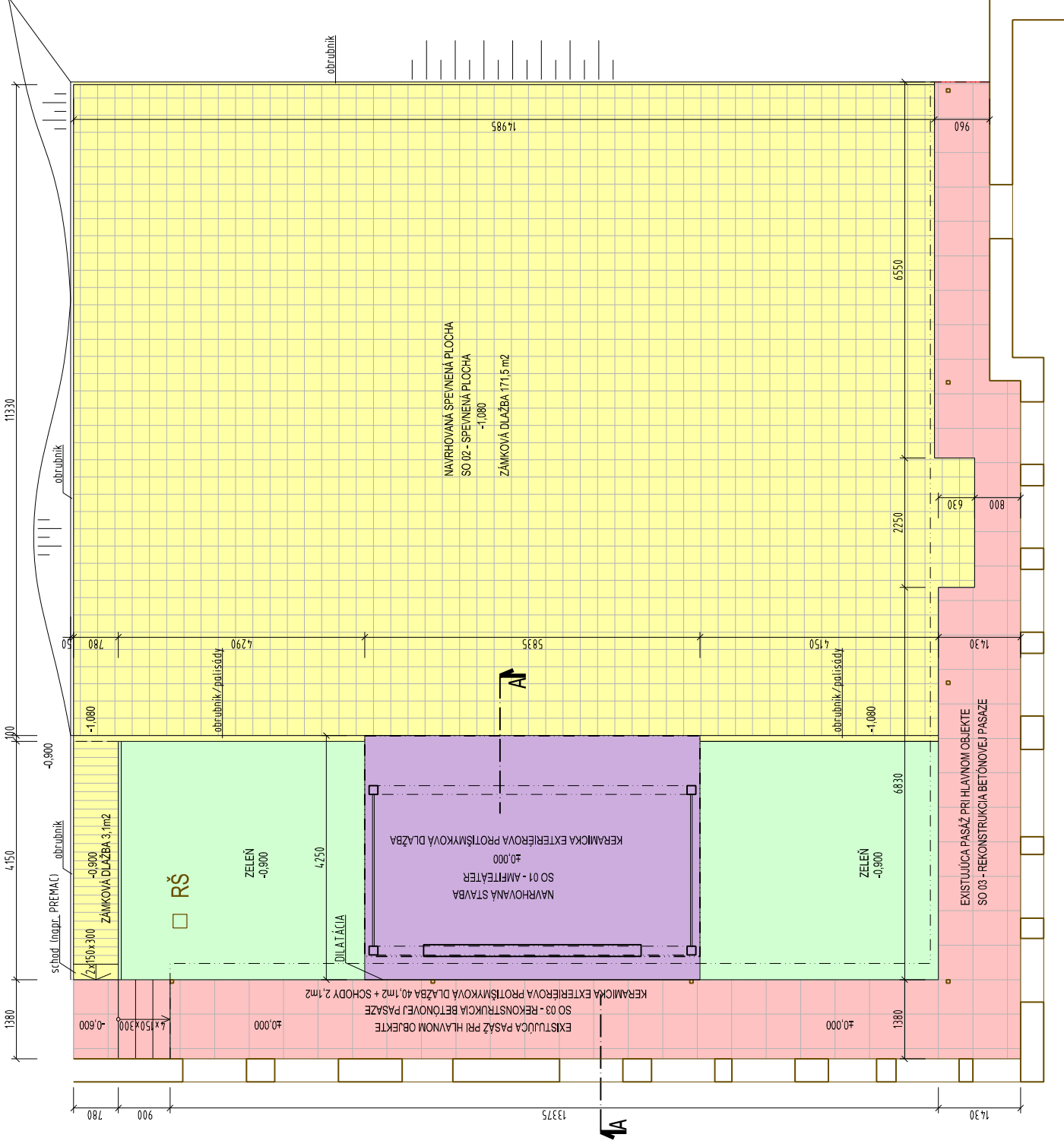
PERDO s.r.o.
Severná 3, 045 01 Moldava nad Bodvou
info@architektukas.sk, 00421 903 518 027

štupen:
PROJEKT

profesia:
**ARCHITEKTÚRA A
STAVEBNÁ ČASŤ**

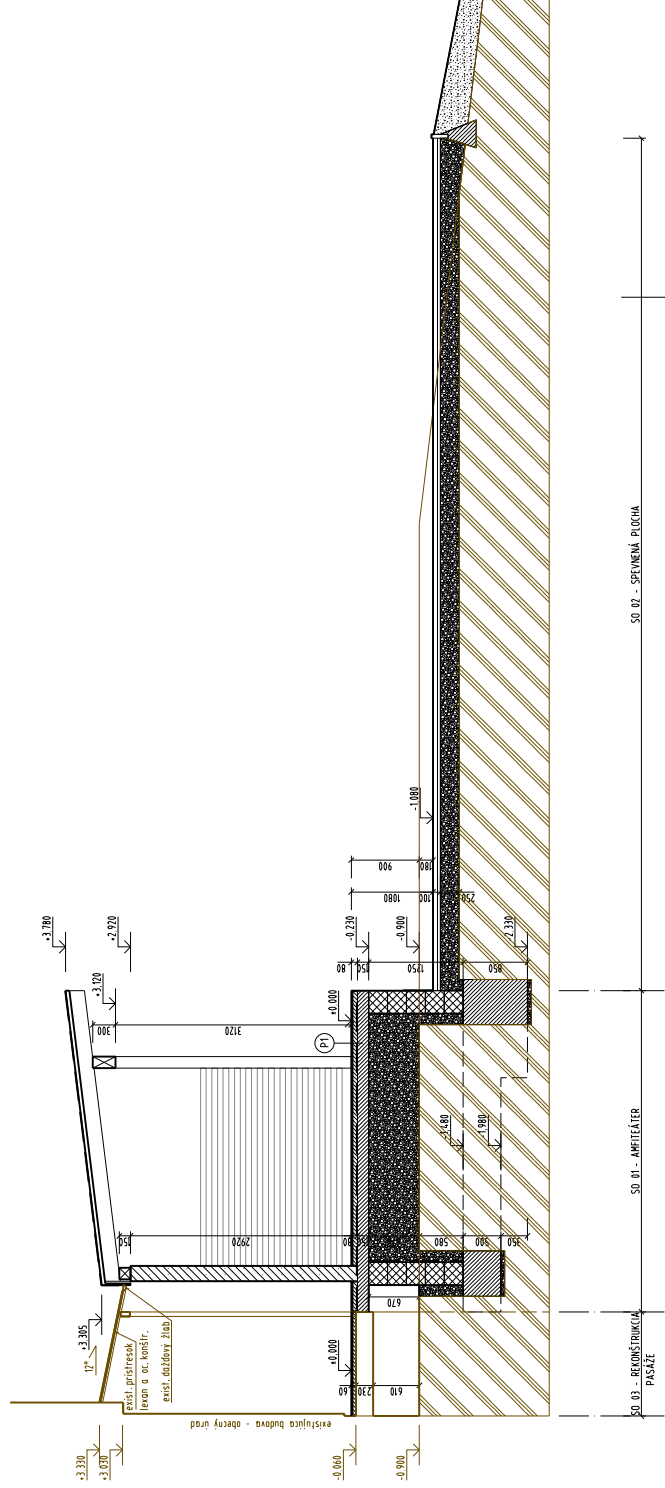
obsah:
**SO 02 - SPEVNENÁ PLOCHA
SO 03 - REKONŠTRUKCIA
BETÓNovej PASAŽE**

vyhotovenie:	
forma t:	2 x A4
mierka:	1 : 100
datum:	04/2020
archívne č.:	c.vykt..rev.:
20.05.2.D.A. 07. / 0.	



LEGENDA HMŔOT:

- EXISTUJÚCE KONŠTRUKCIE
- EXISTUJÚCE OBRŔVODOVÉ MURIVO ZATEPLENÉ hr. 300 mm+hr. 100 mm
- BETÓNOVÉ DEBNINACE TVÁRNICE, napr. PREMAC DT 20, hr. 200mm
- BETÓNOVÉ DEBNINACE TVÁRNICE, napr. PREMAC DT 30, hr. 300mm
- ŽELEZOBETÓNOVÁ KONŠTRUKCIA
- BETÓNOVÁ KONŠTRUKCIA
- SPÁTNY ZÁSYP
- ZHUTENÉ ŠTRKOVÉ LŔŽKO
- PŔVODNÝ TERÉN
- HYDROIZOLÁCIA



SO 02 - SPEVNENÁ PLOCHA

SO 01 - AMFITEÁTER

SO 03 - REKONŠTRUKCIA PASAŽE